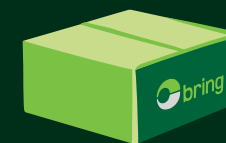




# Begynd at sende!

Guiden til alle, der sender pakker og paller



# ”Find den rigtige logistikløsning”

Det er altid en fornuftig investering af din tid at tænke over, hvordan du i dag løser logistikken, og hvilke behov både du og dine kunder har, når du skal finde den rette løsning. Der er ikke to kunder, som er ens, det gælder også hvordan varen kommer fra A til B, derfor kan du med fordel stille dig selv nogle enkle spørgsmål inden.

# Tænk dine behov igennem

Start med at overveje, hvilke behov du har, med hensyn til de varer du sender. Er det følsomme varer, der skal nå hurtigt frem? Sender du inden for Danmark, Norden eller resten af verden? Hvilke krav stiller dine kunder?

## Gør det enkelt for dig og dine kunder

Tænk igennem, hvad der er vigtigt for dig og dine kunder. Vil du kunne følge og spore forsendelsen? Skal dine kunder have mulighed for at tilpasse leveringen undervejs? Er hurtig og bæredygtig levering afgørende? Vil du have adgang til rapporter over din forsendeshistorik uden at have dit eget transportadministrationssystem, et såkaldt TA-system?

## Få råd og vejledning

Det er dig, der kender dine kunder bedst, men vi hjælper gerne med at finde den rette løsning både for dig og dine kunder. Du kan også finde inspiration til, hvordan du kan optimere din logistik og styrke din Konkurrenceevne i vores forbrugerundersøgelser fra Bring Research. Her undersøger vi løbende de skandinaviske forbrugers vaner og krav, når de handler på nettet. Læs mere på [bring.dk/bringresearch](https://bring.dk/bringresearch)

## Inden du finder den løsning, der passer både dig og dine kunder bedst muligt, skal du stille dig selv disse spørgsmål:

- Hvor mange forsendelser sender du? (Eksempelvis om ugen/måneden/året.)
- Hvor ofte har du brug for at sende noget? (Eksempelvis daglig/nogle gange om ugen.)
- Hvor er dine modtagere? (Eksempelvis i Danmark, Norden, Europa, øvrige verden.)
- Hvordan ser dine forsendelser ud? (Eksempelvis paller, pakker og cirka mål og vægt.)
- Planlægger du at udvide virksomheden? (Eksempelvis øgede volumener af pakker/paller.)





# Udregn mål og vægt på din pakke

Når du skal sende dine varer, skal vi vide mål og vægt på pakken eller pallen. Hvis du vil have en indikation af prisen på forhånd, må du have styr på begrebet volumenvægt.



# Volumenvægt

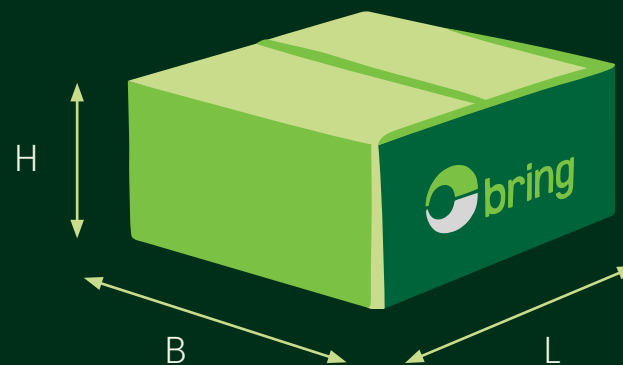
I nogle tilfælde er det forsendelsens størrelse og ikke vægt, der afgør prisen for transporten. Derfor udregner man volumenvægten for forsendelser, der optager meget plads men har lav densitet (dvs. ikke vejer så meget i forhold til størrelsen). Volumenvægten sammenlignes med den faktiske vægt, og den højeste vægt afgør transportomkostningerne.

## Husk:

- Nogle tjenester har et maks. og minimummål
- Anvend enheden meter når du regner volumen ud på din pakke

## Sådan udregner du volumenvægt:

1. Udregn volumen i  $m^3$  på din forsendelse: bredde  $\times$  længde  $\times$  højde i meter.
2. Gang forsendelsens volumen i  $m^3$  med 250 (omregningsfaktor:  $1 m^3 = 250 kg$  for pakker og gods).
3. Resultatet bliver det antal kilo, din forsendelse vejer i volumenvægt.



Volumenvægt = pakkens volumen i  $m^3$  ganget med omregningsfaktoren

# Sådan emballerer du bedst





Uanset om du er en etableret eller nyopstartet virksomhed, kan det altid betale sig optimere emballerings- og forsendelsesrutinerne. På den måde undgår du, at dine varer bliver forsinket eller beskadiget under transporten og samtidig kan du spare både tid og penge i det lange løb.

#### **Pakker**

Dine varer skal kunne tåle normal transporthåndtering, som sortering på transportbånd og omlastninger undervejs, derfor skal både den udvendige og indvendige emballage tilpasses efter indholdet. Vælg emballage, der passer i størrelsen til dine varer, bedre og stærkere emballage beskytter dine varer bedre, og undlad for meget ekstra plads i selve pakken.

#### **Labels, forsendelsens ID**

Placer label og strejkode korrekt, så undgår du at pakken skal håndteres manuelt. Dobbelttjek derfor altid at labelen er udskrevet korrekt og at den kun er synlig fra én side af pakken. Sørg for at strejkoden ikke er dækket af plastfilm eller andet, der ikke er sidder helt glat hen over labelen, da det gør den ulæselbar.

#### **Paller**

Det er vigtigt at pallen er pakket korrekt, så pakkerne ikke bliver beskadiget eller skaber en farlig situation for vores medarbejdere. Stabel dine pakker korrekt på pallen, så lasten ikke bliver ustabil. Pak evt. pallen ind i plast eller strækbånd for ekstra stabilitet og overhold max højden.

#### **Reklamation**

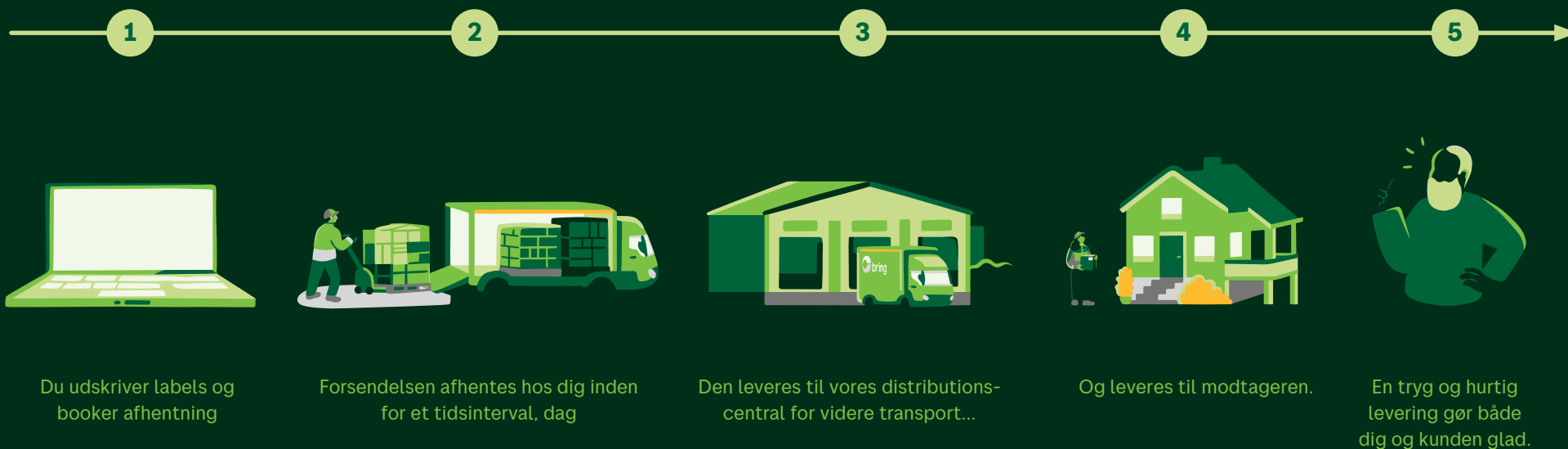
Selv hvis du gjorde alting korrekt, kan der ske fejl under transporten. Er forsendelsen beskadiget, er det vigtigt at modtageren kontakter dig, så du kan lave en reklamation. Det er normalt at have en tillægsforsikring, der dækker omkostninger ved skader. Læs mere under tjenestens vilkår.

#### **Undgå forsinket og beskadiget pakker**

- Vælg emballage der passer til varens størrelse og type.
- Sørg for at varerne ikke støder mod hinanden inden i emballagen, brug evt. pakkefyld.
- Fastgør labelen på en plan flade – gerne pakkens overside
- Sørg for at strejkoden er læsbar, den må ikke være skjult, krøllet eller dækket af plast der kan blænde
- Sæt de tungeste pakker nederst på pallen.
- Stil ikke pakkerne for langt ud til kanten på pallen
- Sendes dine varer uden for EU, skal waybills fastgøres i en plastlomme udenpå pakken/pallen

# Hos dig, hos os, hos modtager

Sådan kan en levering se ud trin for trin.







# Sporing af dine pakker



Vi tilbyder både dig og dine kunder sporing af pakken.  
For nogle tjenester kan pakken også følges i realtid.

**En scannings-/sporingsproces kan se sådan her ud:**

1. Forsendelsen scannes ved afhentning.
2. Ved ankomst til terminal bliver den scannet igen.  
Hvis forsendelsen passerer flere terminaler på vej til modtageren, bliver den også scannet der.
3. Ved lastning på bil foretages endnu en scanning, og forsendelsen er "på vej".
4. Eventuel omlæsning scannes.
5. Ved levering scannes forsendelsen en sidste gang for at blive markeret som modtaget af kunden.



**Tips:**

- Du kan følge dine pakker og paller, samt hente rapporter over dine forsendelser i vores online selvbetjeningsløsning Mybring.

**Husk!**

Når du sporer dine forsendelser, kan det nogle gange se ud som om, den er kommet et andet sted hen, end den skal. Det afhænger af, hvilken terminal pakken sendes til og er altså ikke noget, du behøver være urolig over.



# Hvordan bliver miljøet påvirket?





Pakkernes rejse bliver grønnere. I takt med at den nordiske e-handel vokser i et hastigt tempo, stiller flere virksomheder og forbrugere krav til grønnere løsninger.

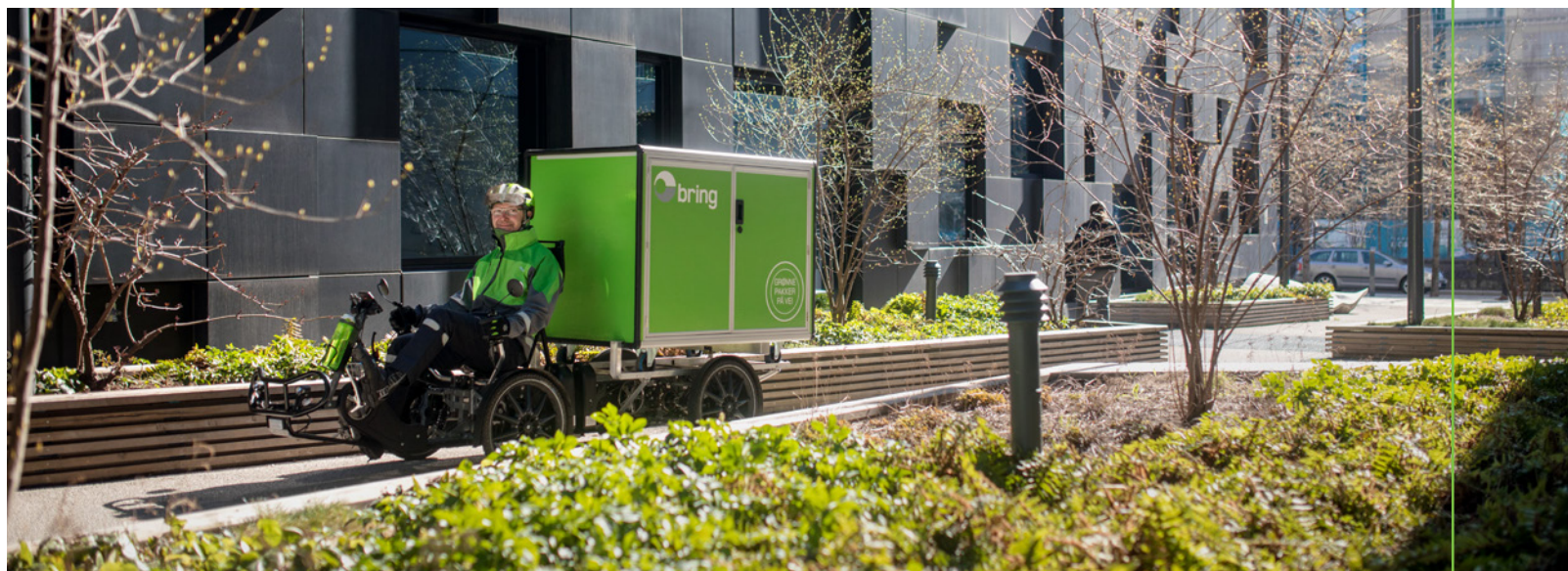
#### Hvordan kommer du i gang med grønnere leveringer?

- Saml eventuelt dine forsendelser på færre ugedage.
- Benyt emballage af genbrugsmaterialer, og sørg for at den passer til varen, så pladsen i bilerne optimeres.
- Benyt grønnere leveringsløsninger. Vi leverer fossilfrit i flere storbyer i Norden og flere byer kommer hele tiden til. Snak med os om hvordan dine leveringer kan blive grønnere.
- Hold styr på din udledning. Vi tilbyder miljørapportering på forsendelser i Norge, det betyder at du har indsigt i, hvor meget dine pakker udleder under selve transporten. I 2021 bliver det også tilgængeligt for svenske og danske forsendelser.



#### Vidste du at...

Posten Norge og Brings primære miljømål er at gå helt over til vedvarende energikilder i både køretøjer og fast ejendom, inden slutningen af 2025.



# Forsendelse af pakker og gods til virksomheder og privatpersoner

Ikke alle kunder er ens, derfor er det en fordel at tilbyde flere forskellige forsendelsesløsninger. Hvilke forsendelsestyper, der er optimal for dig og dine kunder afhænger af, hvad du sender, hvor og hvor ofte du sender, hvor grønt det skal sendes, samt hvor hurtigt varen skal frem til modtageren.



## Hjemmelevering, levering til udleveringssted, kurer- og express - hvad er forskellen egentligt? Her forklarer vi kort vores mest almindelige tjenester.

### Hjemmelevering

Pakker og større varer leveres helt hjem til dine kunder i Danmark og Norden. Hjemmeleveringen giver dine kunder stor fleksibilitet og mulighed for at ændre leveringstid- og sted undervejs. Forsendelsen kan spores undervejs og for nogle tjenester kan modtageren følge pakken i realtid.

Der findes også flere måder, du kan tilpasse hjemmeleveringen på, her er tre eksempler:

#### Hurtigt

Vi kan levere din pakke samme dag i flere nordiske storbyer bl.a. København, Århus, Stockholm, Malmø og Oslo - nogle gange allerede inden for en time.



Finding New Ways

#### Aften

Hvorfor ikke tilbyde levering, når din kunde er hjemme?

Aftenlevering i tidsrummet kl. 17-21, 5 dage om ugen i flere storbyer i Norden.

#### Grønnere levering

I dag findes der flere grønnere leveringsalternativer. Vi kan levere dine pakker 100 % fossilfrit i flere storbyer i Norden med blandt andet elbiler og cykler.

#### Hente selv

Dine kunder henter selv deres pakke fra en pakkeshop eller pakkeboks. Dette er fortsat den mest hyppige leveringsmåde og giver modtageren frihed til selv at vælge, hvor de vil hente pakken. Vi leverer seks dage om ugen, og har i dag et netværk på mere end 7000 udleveringssteder i hele Norden.

#### Pakke/palle til virksomhed

Pakker og paller til virksomheder leveres inden for kontortid på alle hverdage.

Vi henter varerne direkte hos dig. Du kan også indlevere til en pakkeshop hvis du har mindre forsendelser. Ved større volumener/tungt gods kan vi levere direkte til modtageren. Du kan tilpasse din forsendelse på flere forskellige måder som f.eks. indbæring og levering uden kvittering.

#### Kurer

Lokale bude med bil eller cykel. Leverer fra dør til dør, direkte eller inden for nogle timer afhængig af, hvor meget det haster.

#### Express

Når det haster, og du har brug for at sende varer direkte med bil eller fly til kunder i Danmark, Norden eller resten af verden. Oftest gives der tidsgaranti for at kunne sikre en præcis leveringstid.

#### Distribution

Bil eller cykel der hver dag kører en fast distributionsrute for et specifikt område eller kunde.

### Tillægstjenester

Ofte kan du vælge flere forskellige tillægstjenester, som indbæring til et anvist sted, montering/installation af vare, bortskaffelse af emballage, medtagning af gamle varer til f.eks. genbrug, grønnere levering m.m. Overvej hvilke tjenester du mener er attraktive for dine kunder, og som styrker din konkurrenceevne.

#### Vil du vide mere om vores leveringstjenester?

Læs mere her:  
[bring.dk/tjenester](https://bring.dk/tjenester)



Læs mere og få inspiration til, hvordan du sender dine varer bedst muligt på

[bring.dk/pakkeguide](https://bring.dk/pakkeguide)

